

**ÉCLAIRAGE**

**LIGHTING**

**VERLICHTING**

**GTE SYLVANIA**

**ILLUMINAZIONE**

**BELYSNING**

**ILUMINACIÓN**

**BELEUCHTUNG**

**HOE U in Europa ook over verlichting praat...**





▲ Milaan (Italië)

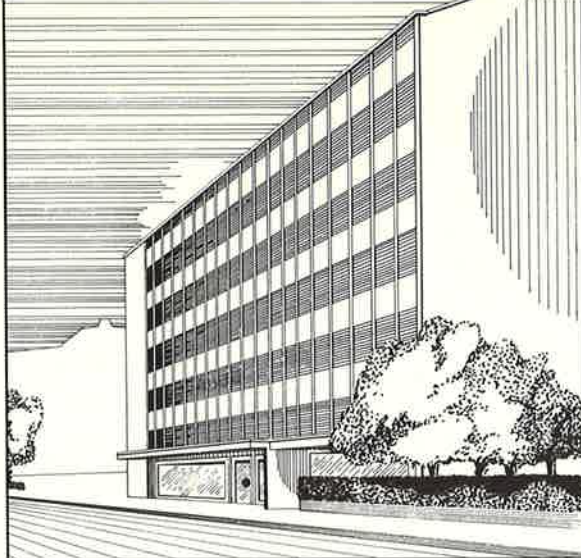
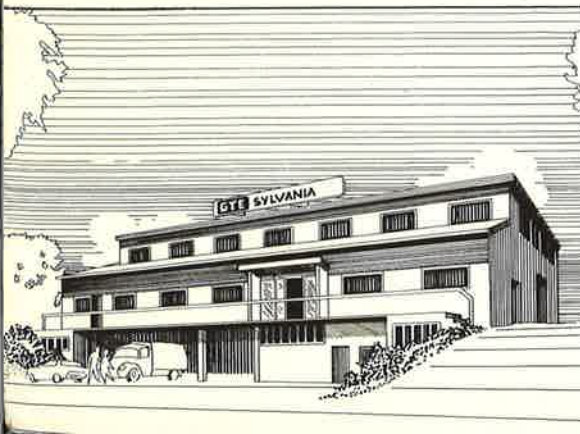


▲ Parijs (Frankrijk)



▲ Brussel (België)

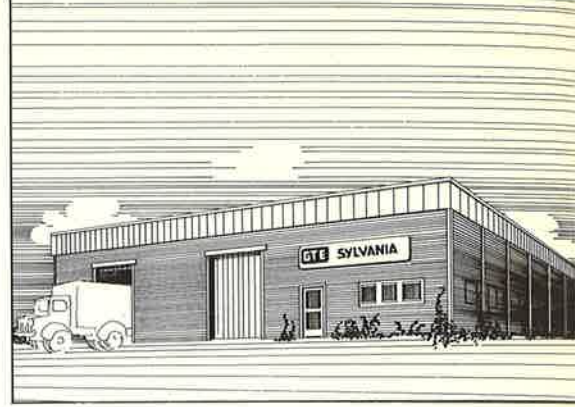
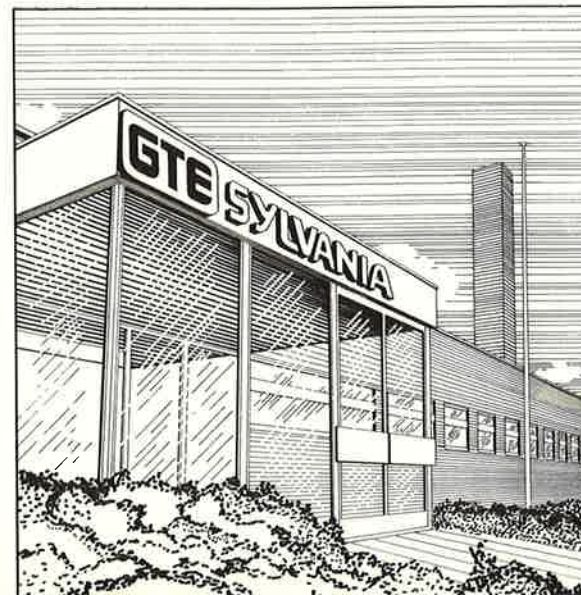
Oslo (Noorwegen) ▼



### GTE Sylvania Verlichting Verkoop- en service-kantoren in Europa

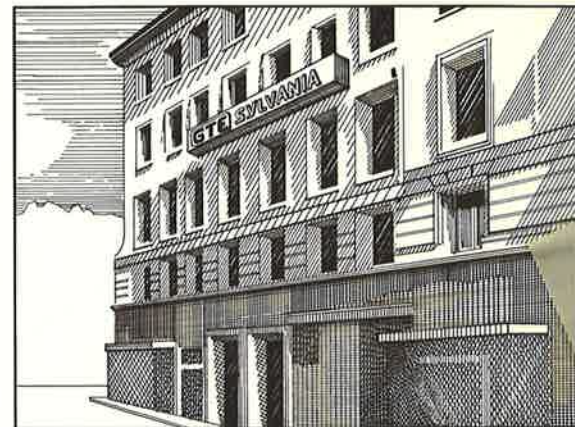


▲ Genève (Zwitserland) Erlangen (West-Duitsland) ▼

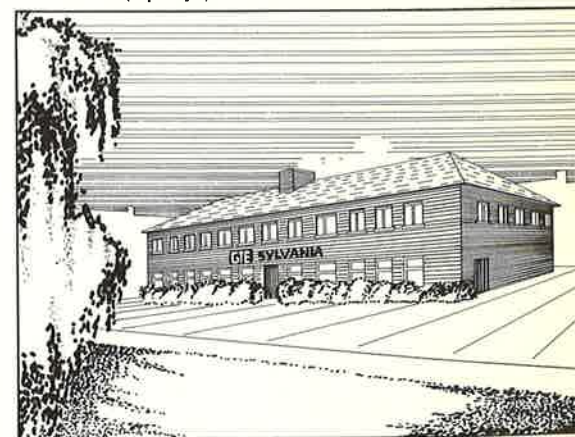


◀ Zürich (Zwitserland)

Breda (Nederland) ▲

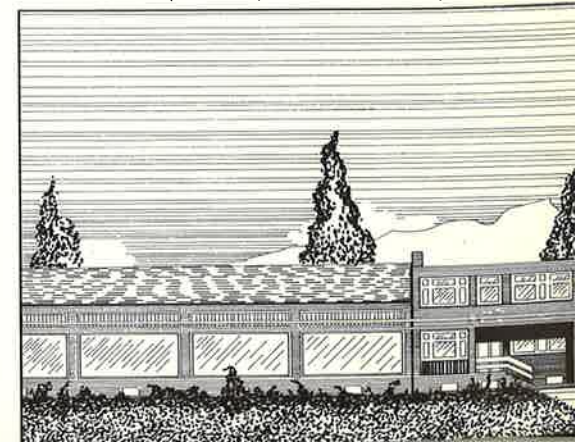


▲ Madrid (Spanje)

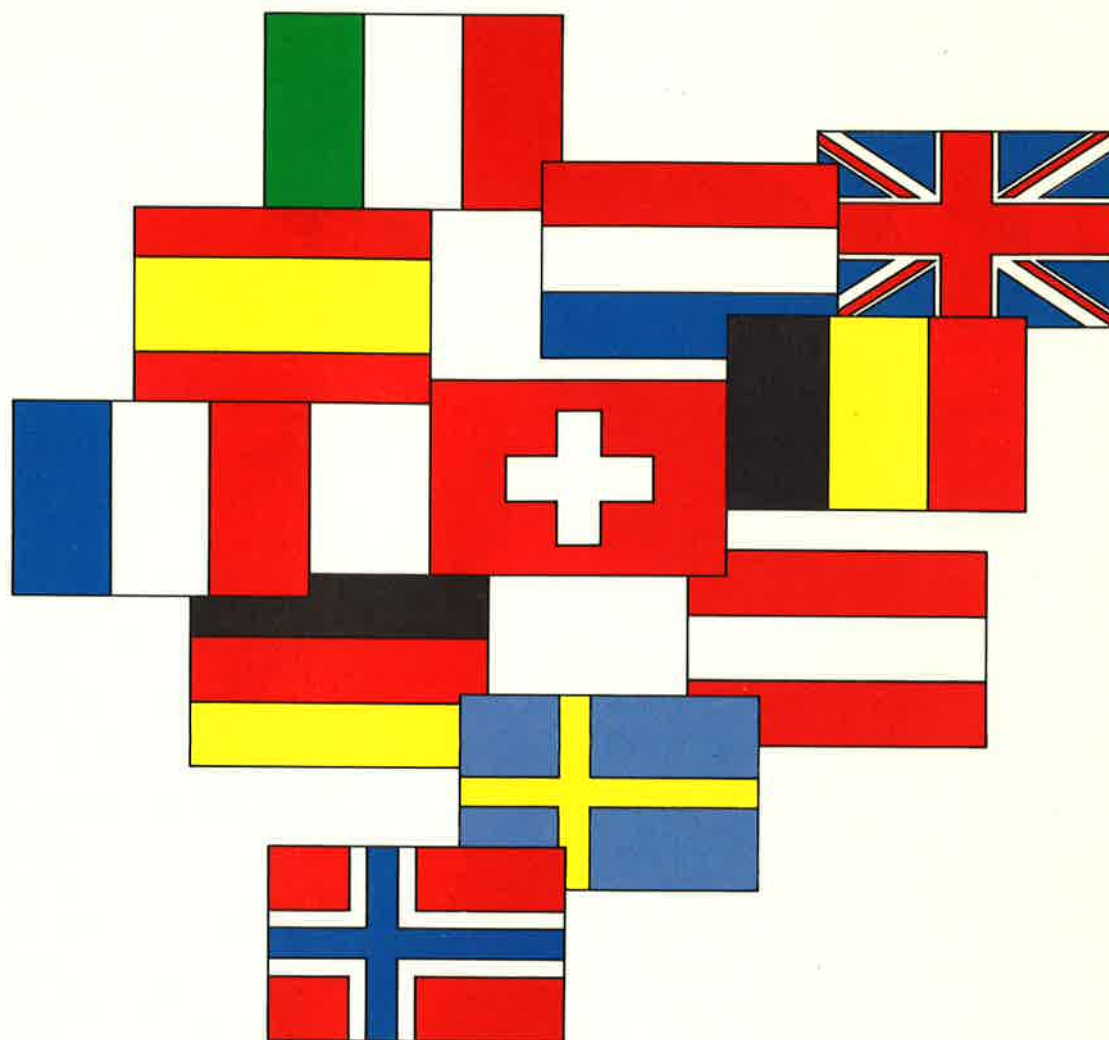


▲ Stockholm (Zweden)

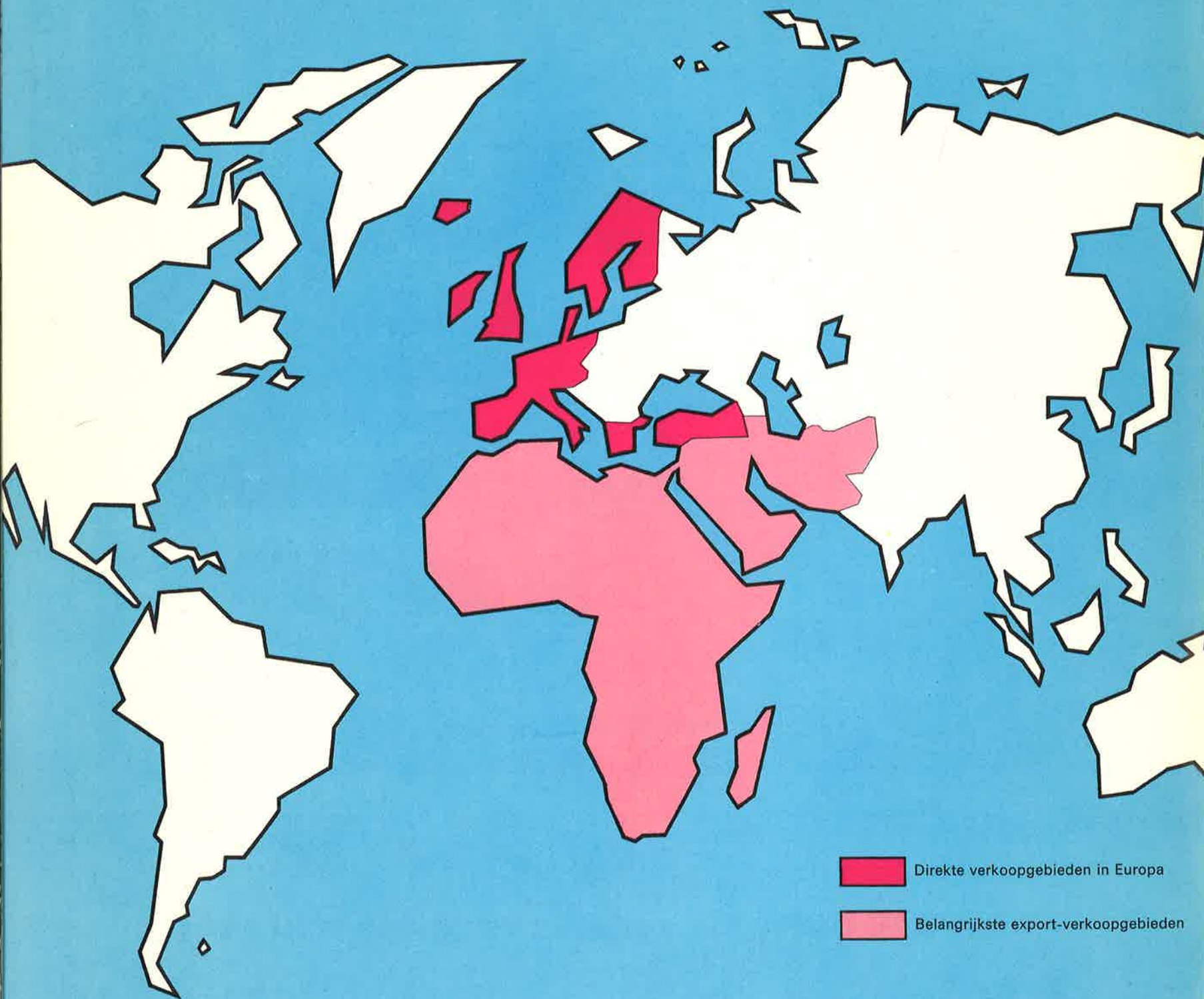
Wenen (Oostenrijk) ▼








**...GTE Sylvania spreekt dezelfde taal als u.**



 Direkte verkoopgebieden in Europa

 Belangrijkste export-verkoopgebieden

## **Onze Europese klanten zouden het gewoon niet anders willen.**

GTE Sylvania weet dat je tegen een Fransman niet op dezelfde manier over verlichting kunt praten als tegen een Italiaan. Ieder land en iedere klant is weer anders. Daarom gaan wij bij GTE Sylvania in de omgang met onze klanten uit van het principe: 's lands wijs, 's lands eer. Zo wil men het graag hebben.

Maar dat is nog niet alles wat onze klanten bij ons op prijs stellen – er zijn ook nog zulke belangrijke dingen als kwaliteit en betrouwbaarheid van het produkt, gunstige prijzen, prompte levering en 'n goede service.

GTE Sylvania is een baanbreker in de verlichtingsindustrie. Vandaag de dag behoren we tot de leidende fabrikanten van iedere vorm van verlichting – van kwaliteitsflitslampen en -flitsblokjes tot hoogwaardige kwik-, halogeen- en booglampen. En van gespecialiseerde miniatuursignaal-

lampen en thermostatische regelapparatuur tot fluorescentiebuizen en gloeilampen voor algemene doeleinden.

GTE Sylvania heeft fabrieken, research-laboratoria en verkoopkantoren in meer dan 40 landen over de hele wereld. Bent u een internationaal opgezet bedrijf, dan vindt u ons dus altijd «vlak om de hoek». Beperken uw zakelijke belangen zich tot Europa of tot een van de gebieden in Afrika, Azië of het Midden-Oosten die onder de service van onze Europese exportafdeling vallen, dan staat de steun van onze wereldomvattende organisatie er borg voor dat we u des te betere service kunnen bieden.





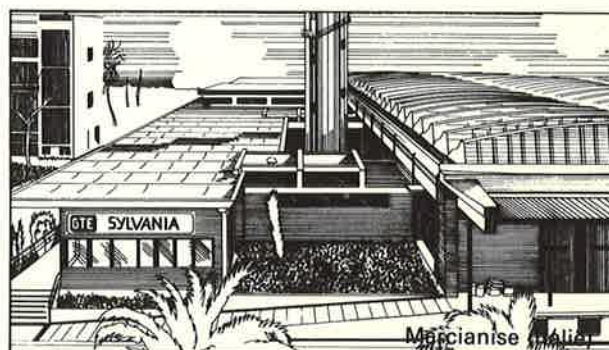
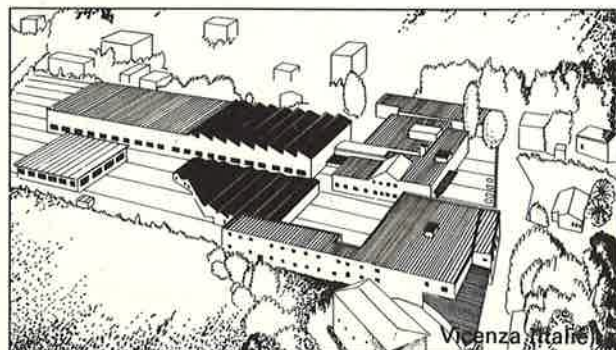
## Waar u bent, daar zijn wij ook.

De voor onze Europese markt benodigde verlichtingsartikelen worden voor meer dan 90% in de Europese productiebedrijven van GTE Sylvania vervaardigd.

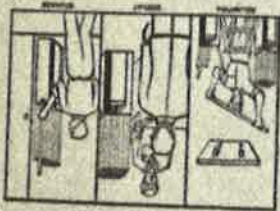
In ons bedrijf in Tienen (België) produceren we Magicubes. In Vicenza (Italië) gloeilampen. In Marcianise bij Napels vervaardigen we flitslampen en flitsblokjes. En ons bedrijf in Erlangen (Duitsland) vervaardigt niet alleen halogeenlampen maar is tevens een van de modernste en meest efficiënte productiebedrijven voor fluorescentiebuizen in Europa – en misschien wel in heel de wereld.

### Komplete voorraden in 66 plaatsen.

In 66 plaatsen strategisch over heel Europa verspreid, onderhoudt GTE Sylvania compleet bevoorradde magazijnen. Deze zijn continu in bedrijf. Levering is dus noch voor u noch voor ons een probleem. Binnen enkele uren kan ons net van verkoopkantoren en plaatselijke distributie-organisaties de juiste GTE Sylvania verlichtingsprodukten op uw kantoor of bedrijf afleveren. In Milaan, Hamburg, Bordeaux... waar en wanneer u ze maar nodig heeft.







**SYLVANIA**  
Service-Pack



## Onze klanten weten wat service betekent...

Dat we zijn waar onze klanten zijn is belangrijk. Maar het is nog niet het hele antwoord. Een succesvol leverancier moet ook bruikbare en doeltreffende middelen kunnen vinden om in de specifieke behoeften van zijn klanten te kunnen voorzien. Bij GTE Sylvania achten wij daarom de behoeften *van* en service *aan* de klant van primair belang. Deze zorg komt tot uitdrukking in ons beleid en de uitvoering daarvan.

### **Bespaar 35% op Uw verlichtingskosten.**

Om u te helpen uw kosten voor de vervanging van defekte fluorescentiebuizen met rond 35% te reduceren heeft GTE Sylvania een Systematisch Onderhoudsprogramma voor uw verlichting ontworpen: ons Planned Lighting Maintenance programma. Hiertoe behoort o.m. de vervanging van al uw fluorescentiebuizen volgens een tevoren vastgesteld schema in plaats van stuk voor stuk als ze doorbranden.

Om dit werk gemakkelijker en praktischer te doen verlopen hebben we verder onder de naam Service Pack een geheel nieuw en functioneel verpakkingssysteem ontworpen. De Service Pack bevat 50 fluorescentiebuizen en wordt snel in het midden geopend, door een aftrekbare plakstrook. De bovenste helft wordt dan een verzamelkarton voor gebruikte buizen en de onderste helft een handig voorraadkarton voor nieuwe buizen welke steeds onmiddellijk grijpbaar zijn. De benodigde werktijd voor het vervangen van 1000 buizen kan door de Service Pack met ongeveer 6 manuren worden bekort.

# Lampengarantie Certificaat

Gelet op de hoogste normen voor levensduur en constante lichtsterkte van de Sylvania fluorescentielampen.  
En gelet op het feit dat ze een onovertroffen uniformiteit in uitvoering en lichtkleur verzekeren.

Wordt er besloten dat, indien de vermeldde fluorescentielamp volgens U niet zou beantwoorden aan de gestelde normen, U de lamp kunt terugzenden en dat de maatschappij haar zonder kosten zal vervangen of waarde zal teruichbetalen.

registré en afgeleverd  
R. SCARPPA  
en in naam van  
SYLVANIA

# Assurance Lumière

ATTENDU que les tubes fluorescents Sylvania doivent par leurs caractéristiques vous donner une durée de vie prolongée et une brillance constante et ATTENDU qu'ils vous donnent une uniformité d'apparence et une uniformité de performances inégalées.

Cet acte vous autorise, si les dits tubes fluorescents ne répondaient pas aux caractéristiques signalées, à retourner ces tubes à notre Société qui les remplacera gratuitement ou vous les remboursera intégralement. En foi de quoi, ce certificat a été établi.

scellé et délivré par  
R. SCARPPA

# Garantie-Erklärung für Sylvania-Lampen.

SYLVANIA Leuchtstofflampen werden nach den strengsten Vorschriften gefertigt, um eine lange Lebensdauer und größte Lichtausbeute zu gewährleisten.  
Sie sind unübertroffen in der Gleichmäßigkeit der Farbwiedergabe und in ihrem Verhalten während der Lebensdauer.

Sollten SYLVANIA Leuchtstofflampen - nach Ihrer Meinung - nicht den erwähnten hohen Anforderungen gerecht werden, können Sie diese zurückgeben und die Firma wird sie kostenlos ersetzen oder Ihr Geld zurückerstatten.

Dafür bürgt mit  
Unterschrift und Siegel



# Polizza di Assicurazione della Luce

Poiché le lampade fluorescenti Sylvania sono costruite conformemente alle più qualificate prescrizioni per aumentarne la durata e mantenere la luminosità e, dato che esse forniscono un'insuperabile uniformità di apparenza e di caratteristiche.

Questo atto testimonia che, se le lampade fluorescenti descritte non risponderanno alle caratteristiche dichiarate, esse potranno essere restituite alla Società la quale provvederà alla loro sostituzione gratuita o al rimborso dell'importo pagato.

# Light Assurance Policy

WHEREAS Sylvania Fluorescent Lamps are made to the highest specifications to provide long life and to maintain brightness.

WHEREAS they provide unexcelled uniformity of appearance and characteristics.

NOW THIS DEED WITNESSETH that, in your opinion, should the said Fluorescent Lamps not perform to the specifications declared, you may return them and the company will replace them free of charge and your money.

IN WITNESS WHEREOF this policy has been executed

Signed, Sealed and Delivered by

R. SCARPPA  
for and on behalf of  
SYLVANIA



## **... en meer service.**

### **Onze klanten zijn met ons voordelig uit.**

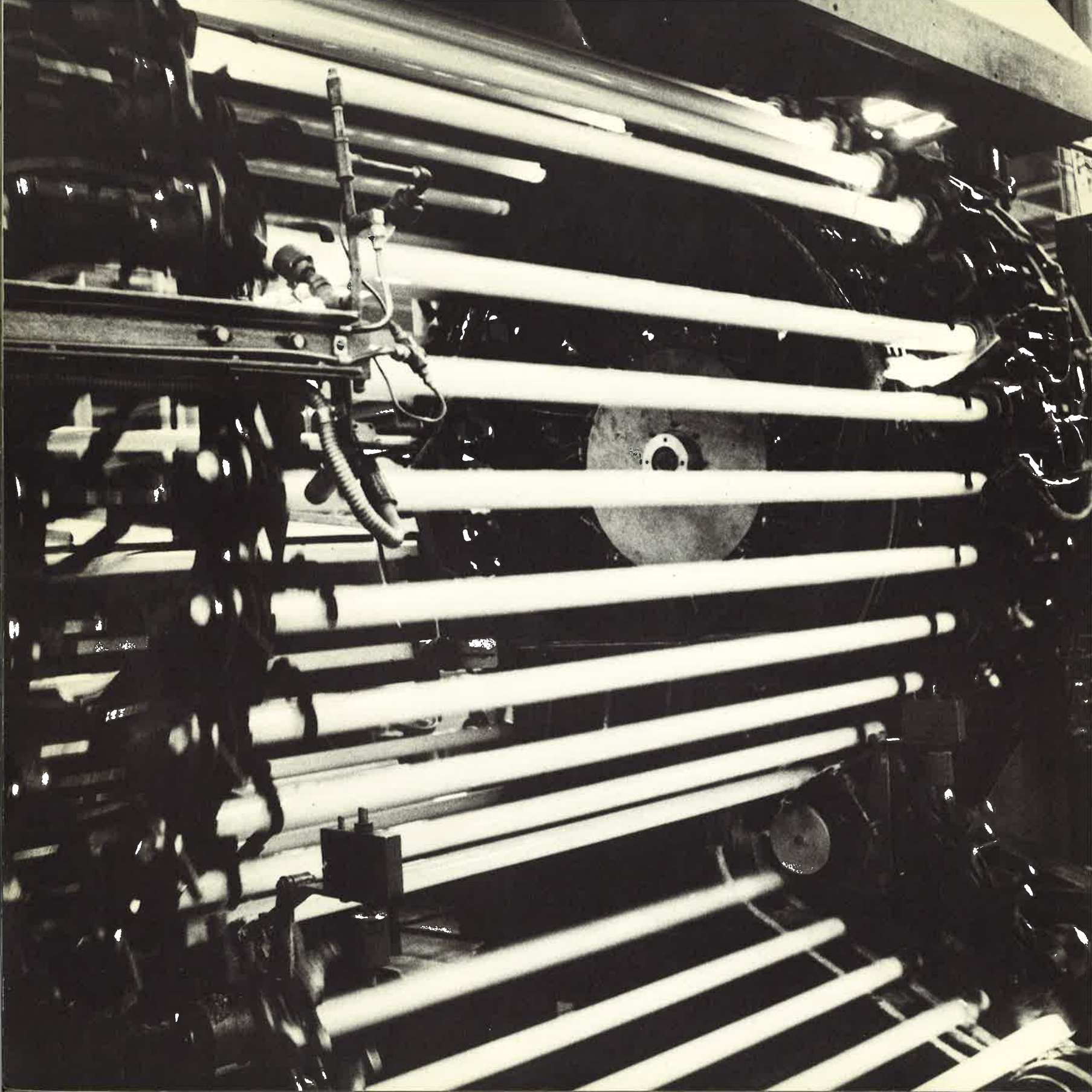
GTE Sylvania vindt dat het geen zin heeft de beste lampen aan te bieden als ze niet gunstig geprijsd zijn. Ons principe is dat onze prijzen niet hoger mogen zijn dan die van enige andere producent van eersteklas produkten. En om u van de voordelen van kwantumaankopen te laten profiteren, maken wij één groepscontract voor al uw vestigingen.

### **U krijgt een garantie.**

Onze Light Assurance Policy – een Gegarandeerd Licht Verzekering tegen te korte levensduur van de lamp, verminderde helderheid en verkleuring is een waarborg voor de kwaliteit van de GTE Sylvania lampen. Onze garantieverklaring verzekert u letterlijk dat «indien de genoemde fluorescentiebuizen volgens u niet aan de aangegeven specificaties voldoen, u ze terug kunt sturen, waarna GTE Sylvania ze gratis zal vervangen of vergoeden».

Als bewijs dat we menen wat we zeggen, bevindt zich op iedere Sylvania fluorescentiebuis een plaats om de datum van ingebruikneming in te vullen. U kunt dus altijd precies nagaan of de buis aan de verwachtingen voldoet.

Geén andere fabrikant van fluorescentiebuizen belooft dit. De reden waarom wij zo volkomen achter onze fluorescentiebuizen staan is dat wij weten hoe ze gemaakt moeten worden.



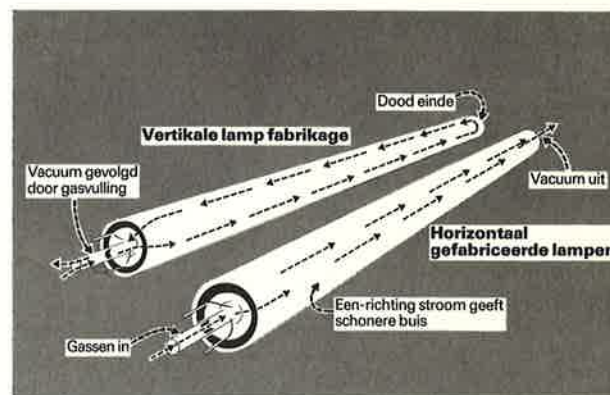


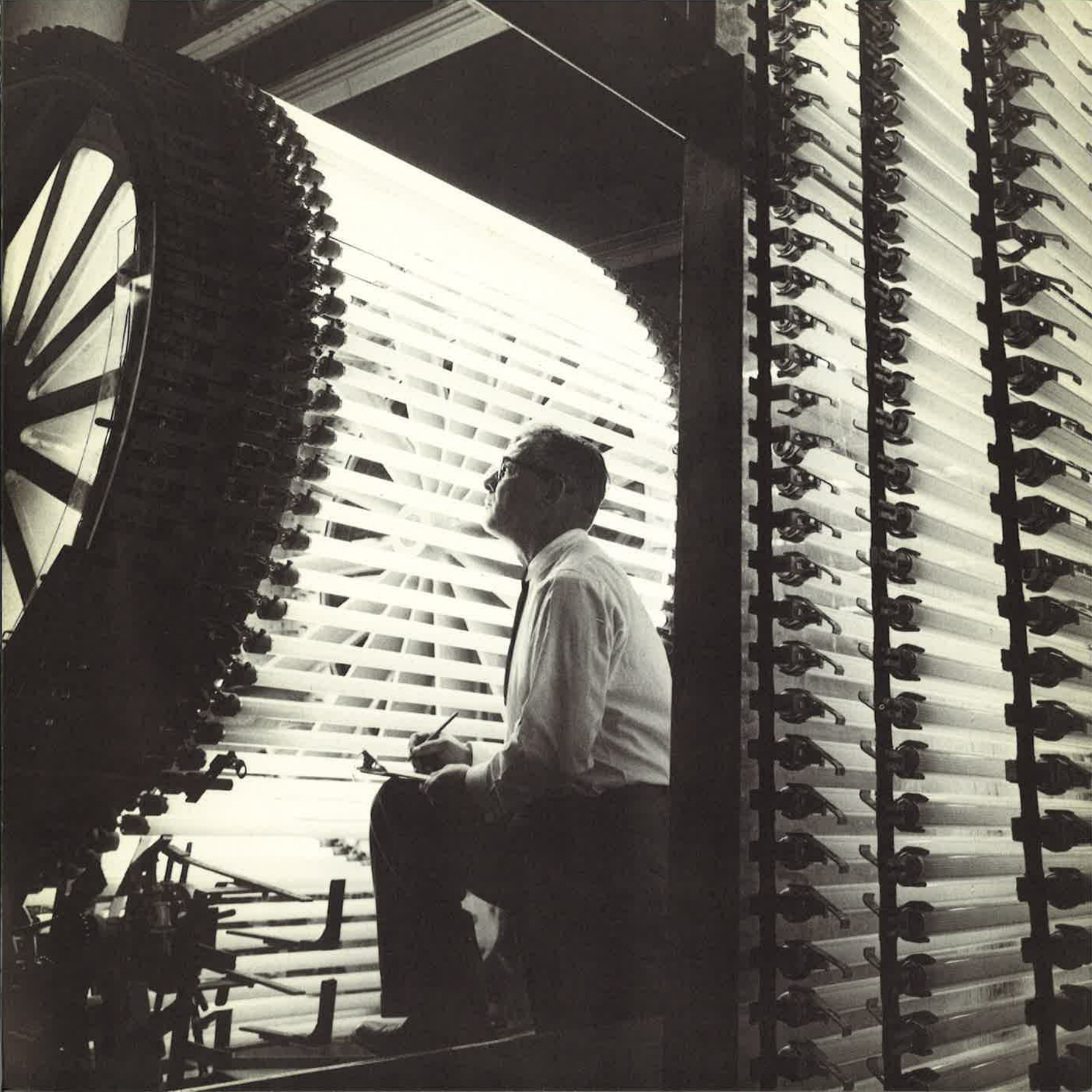
## Wij kunnen eenvoudig niet anders dan fluorescentiebuizen maken van hoge kwaliteit.

Dat is een feit. De machines in onze hypermoderne fabriek in Erlangen staan ons eenvoudig niet toe, een minder dan volmaakte fluorescentiebuis te maken. Deze door GTE Sylvania zelf ontworpen en gebouwde machines fabriceren fluorescentiebuizen horizontaal in plaats van vertikaal zoals bij de meesten van onze concurrenten. Wij kunnen *iedere lamp na ieder werkproces* testen en meten. Of de lamp is volmaakt, óf hij wordt automatisch afgekeurd. Onze klanten krijgen dus betere en betrouwbaardere lampen met een langere levensduur en verminderde onderhoudskosten voor hun verlichtingsinstallatie.

### Gelijkmatiger functioneren.

Omdat onze lampen horizontaal geproduceerd worden kunnen we er aan beide uiteinden aan werken. Aan de ene kant van de buis zuigen we hem luchtledig en aan de andere kant blazen we er speciale gassen in. Dit verzekert de verwijdering van alle verontreinigingen en ongewenste gassen. Bij verticale vervaardiging van de lampen is dit niet mogelijk. De voordelen voor onze klanten: ze krijgen lampen met gelijkmatiger licht, grotere helderheid en hogere prestatie.







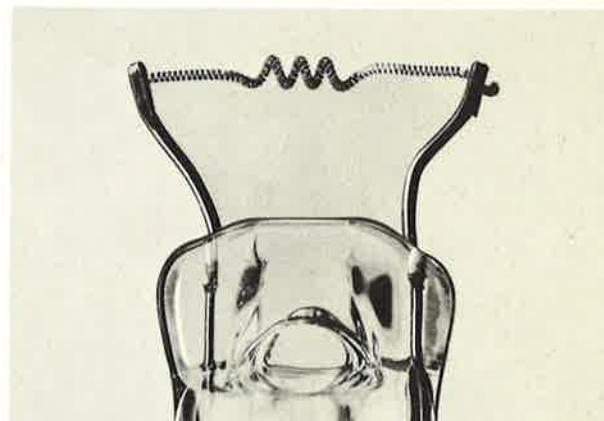
# Wij doen de kleine dingen waar het op aan komt.

## Driedubbel gesignaliseerde filamenten gaan langer mee.

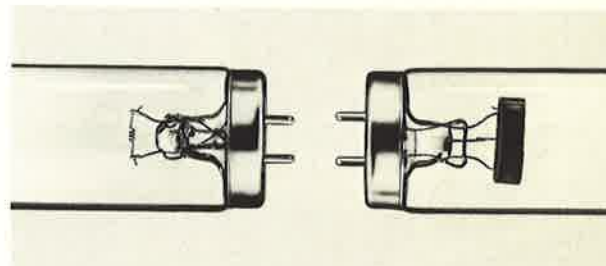
Iedere fabrikant maakt fluorescentiebuizen met gesignaliseerde filamenten aan de uiteinden. Dat laat ze pas funktionieren. Maar GTE Sylvania signaliseert de draad eerst één keer, dan nog eens en dan nóg een keer. Driedubbel gesignaliseerde filamenten gaan langer mee, dus u krijgt een lamp met een langere levensduur.

## Meer licht voor uw geld.

In onze 65-watt industriële fluorescentiebuizen omgeven we de kathode met een scherm. Deze lampen flikkeren niet en hun uiteinden worden niet zwart. Dat betekent groter werkgerief, hogere produktiviteit van uw medewerkers en meer licht voor de door u betaalde stroom. Behalve haar pionierswerk op het gebied van de fluorescentiebuizen heeft GTE Sylvania nog andere produkten en toepassingen ontwikkeld die hebben meegedragen, de verlichtingstechniek te revolutioneren.

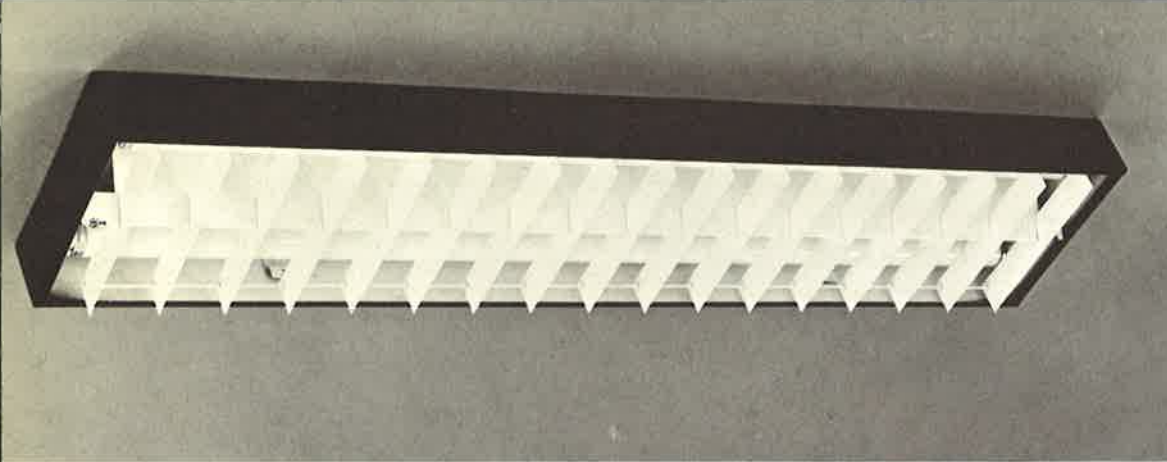


Driedubbel gesignaliseerd



Niet afgeschermdde kathode

Afgeschermdde kathode



Verlichtingsarmaturen  
Gloeilampen  
Halogeenlampen  
Kwiklampen  
Fluorescentiebuizen  
Sun Gun  
Metalarc lampen  
Projectielampen  
Flitslampen  
Flitsblokjes  
Magicube



# Baanbreker en vernieuwer op verlichtingsgebied.

## **Steeds perfecte flitsfoto's.**

GTE Sylvania heeft het flitsblokje ontwikkeld en is nu de grootste producent van fotoflitslampen ter wereld. Onlangs hebben we de revolutionaire Magicube X gelanceerd voor betrouwbare flitsfoto's zonder gebruik van batterijen.

Door GTE Sylvania ontworpen projektielampen hebben tot de ontwikkeling van kleinere en efficiëntere dia- en filmprojectoren bijgedragen.

## **Daglicht 24 uur per dag.**

Een produkt van GTE Sylvania's ontwikkeling is de Metalarc, de eerste booglamp met metaaltoevoeging. In combinatie met eveneens door ons ontwikkelde nieuwe typen verlichtingsarmaturen wordt de Metalarc lamp gebruikt daar waar kleur en hoge verlichtingsrendementen van belang zijn. Dus op parkeerterreinen, speelplaatsen, luchthavens, sportvelden, in winkelcentra enz. – overal waar een «daglicht» – effect wordt vereist.

## **Een levensduur van 2000 uur.**

Een typisch voorbeeld van het baanbrekend werk van GTE Sylvania zijn de kleine maar krachtige halogeen-lampen die gebruikt worden om nieuwe typen lichtbronnen en verlichtingsarmaturen voor huis en bedrijf te ontwikkelen. Deze lampen hebben een levensduur van 2000 uur – tweemaal zo lang als normale gloeilampen.

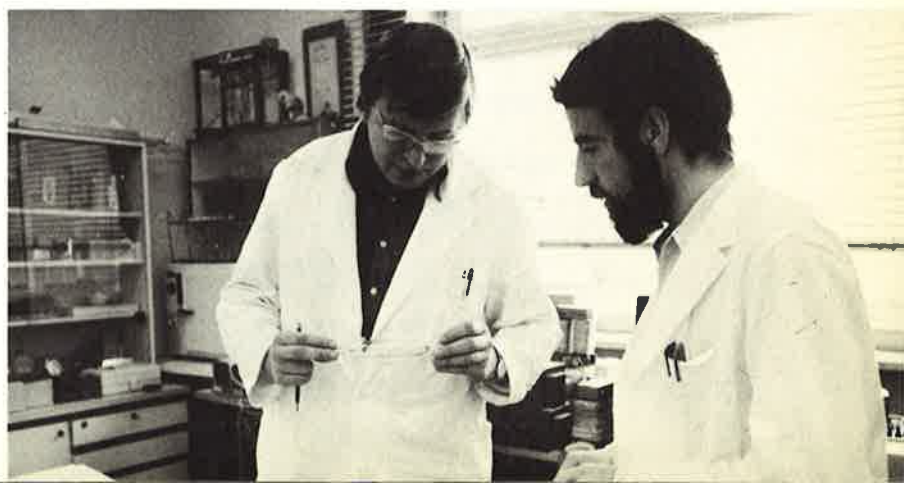
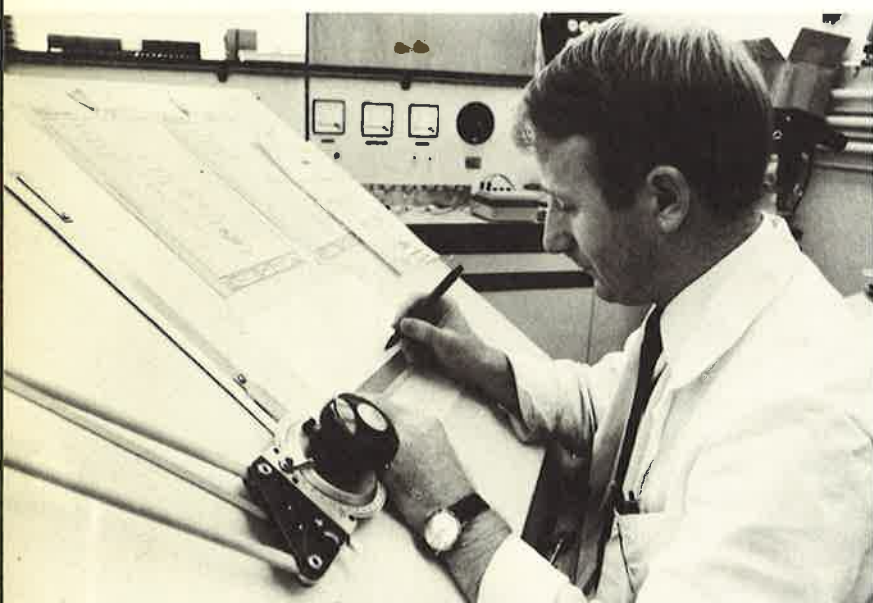
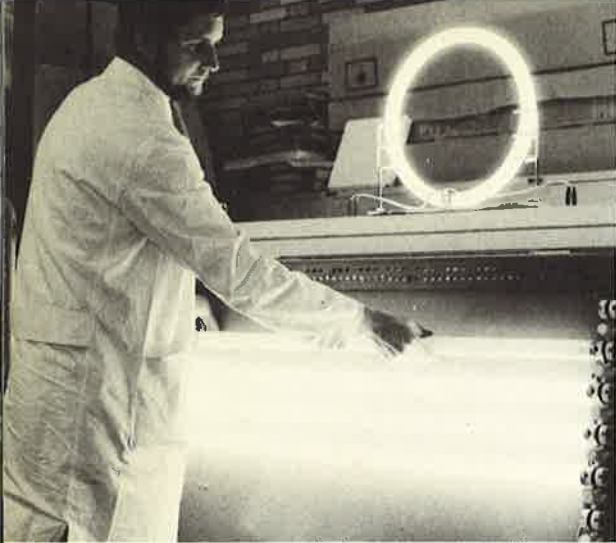
Verder heeft GTE Sylvania met gebruikmaking van een halogeenlamp de Sun Gun filmverlichtingsapparatuur ontwikkeld. Deze werd als zo'n waardevol hulpmiddel voor amateur- en beroepsfilmers beschouwd, dat hij door de filmindustrie speciaal werd bekroond.

## **Vernuftige verpakking.**

GTE Sylvania was de eerste fabrikant die zijn gloeilampenverpakkingen door speciale kleuren kenmerkte zodat ze door de klanten gemakkelijk uit elkaar gehouden kunnen worden. Voor het gemak van de kleinhandelaar zijn deze GTE Sylvania gloeilampen reeds keurig op «dienbladen» opgetast, zodat ze gemakkelijk en aantrekkelijk geëtaled of anderszins gepresenteerd kunnen worden.

## **Verlichting voor alle doeleinden.**

Ook willen we onze schok- en stootvaste kwiklampen niet vergeten. Evenmin onze miniatuur-signaallampjes. Lichtreclamelampen. Thermostatische controlelampen, enz. GTE Sylvania vervaardigt lampen en verlichtingsarmaturen voor praktisch alle doeleinden- in totaal meer dan 6000 verschillende produkten. En allemaal bieden ze de kwaliteit, de betrouwbaarheid en de lage onderhoudskosten van GTE Sylvania.





## **Géén tevreden klanten zonder goede medewerkers.**

Goede medewerkers vormen de sleutel tot het ondernemingsbeleid van GTE Sylvania verlichtingsbedrijven. Talentvolle, kundige medewerkers die er voor alles op uit zijn, op ieder gebied van de verlichtingssector – ontwikkeling, ontwerp, produktie en service – het absoluut hoogste peil te bereiken.

Dit streven wordt nergens beter geïllustreerd dan in de relatie tussen GTE Sylvania en haar klanten. Onze technische en commerciële vertegenwoordigers zijn speciaal opgeleid om de klant te adviseren welk verlichtingsprodukt het best in zijn speciale behoeften voorziet. Op die manier ontstaat er een waardevolle relatie die de basis vormt voor de toekomstige groei en welstand zowel van GTE Sylvania als van onze klanten.

Dit vertrouwen van onze klanten zou niet in stand kunnen worden gehouden zonder de hulp van kundig personeel op ieder gebied – ontwikkeling, onderzoek, techniek en fabrikage – en de drijfkracht van een progressief management team. Zij allen zijn er voortdurend op uit, de klanten van GTE Sylvania van de beste en modernste verlichting te voorzien die men zich maar kan denken.

## **Onze mensen staan klaar om u te helpen.**

Wij hopen nu uw belangstelling te hebben gewekt in GTE Sylvania als dé maatschappij die het best in al uw verlichtingsbehoeften kan voorzien in en buiten Europa. Wilt u ons de gelegenheid bieden, u nog concreter uit te leggen hoe wij u bij uw verlichtingsproblemen kunnen helpen? Geef ons de kans om u te bewijzen dat, *hoe u ook over verlichting praat, GTE Sylvania en u dezelfde taal spreken.* Neem contact op met het dichtstbijzijnde verkoop- en service-kantoor van GTE Sylvania in Europa.

# GTE International Incorporated

GTE Sylvania Lighting Products maakt deel uit van GTE International, een wereldomvattend bedrijf dat zich zowel met productie als met marketing en systeemtechniek bezig houdt. GTE International verzorgt de internationale verkoop van produkten van GTE Sylvania Incorporated, GTE Automatic Electric Incorporated en GTE Lenkurt Incorporated. Deze firma's zijn net als GTE International zelf dochtermaatschappijen van General Telephone & Electronics Corporation, waartoe ook zo'n 30 telefoonmaatschappijen met in totaal ca. 11 miljoen telefoonaansluitingen behoren. Met een jaarlijkse omzet en inkomsten van meer dan 4 miljard dollar en een personeelsterkte van ca. 173.000 medewerkers is GTE een van de grootste concerns ter wereld.

Het hoofdkantoor van GTE International bevindt zich in Stamford, Connecticut (USA). De maatschappij omvat meer dan 60 over heel de wereld verspreide productiebedrijven en met verkoop belaste dochtermaatschappijen. Bij GTE International, inclusief de dochtermaatschappijen, zijn rond 30.000 mensen werkzaam.

Het uitgebreide programma van de door GTE International vervaardigde produkten omvat verlichtingsartikelen, inrichtingen voor telefooncentrales, automatische schakelborden, telefoonapparaten en andere telekommunikatie-apparatuur, microgolf-radio- en draaggolfapparatuur, elektronische onderdelen, televisie- en radiotoestellen, beeldbuizen voor zwart/wit- en kleuren-TV, elektrische instrumenten en aanverwante produkten. Tevens worden data-produkten en informatiesystemen verkocht.

GTE International is voorts een van de belangrijkste leveranciers van grondstations voor de kommunikatie met kunstmanen. De maatschappij heeft complete stations van deze aard in Alaska, Chili, Venezuela en Nigeria en tevens nog 2 installaties in Thailand en de Philippijnen ingericht.



Belgique

**GTE Sylvania N.V.**  
Frans Timmermansstraat 119  
Zellik  
Tel: 02 / 65 50 00

Nederland

**GTE Sylvania N.V.**  
Riethil 7  
Breda  
Tel: 01600-75450

Deutschland

**GTE Sylvania Licht G.m.b.H.**  
Graf-Zeppelin-Str. 9-11  
Postfach 7  
8520 Erlangen-Frauenaurach  
Tel: (09131) 6141

Norge

**GTE Sylvania A/S**  
Loerenveien 46  
Box 103, Okern  
Oslo 5  
Tel: 15 31 92

España

GTE Electronica, S.A.  
**GTE Sylvania**  
Calle de Recoletos, 13  
Madrid 1  
Tel: 275 96 01

Suisse

**GTE Sylvania S.A.**  
21, rue du Rhône  
P.O. Box 392  
CH-1211 Genève 3  
Tel: (022) 21 25 11

France

**GTE Sylvania S.a.r.l.**  
Zone Industrielle  
P.O. Box 11  
95380 Louvres  
Tel: (1) 471 92 15

Sverige

**GTE Sylvania AB**  
Vaestberga Allé 1 A  
S-126 30 Hagersten/Stockholm  
Tel: 45 26 90

Italia

**GTE Sylvania**  
Via Alserio 5  
20159 Milano  
Tel: 688 6058; 608 5913

... **GTE Sylvania** spreekt dezelfde taal als u.

**GTE SYLVANIA**